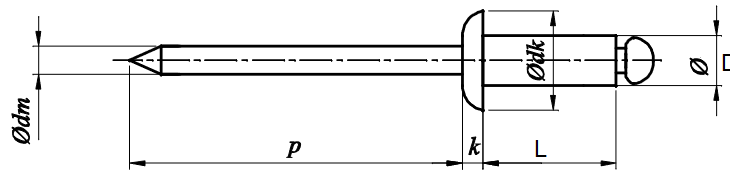


Break manderl blind rivets, flat head DIN7337



Matmenys/Dimensions, mm

Ø D	2,4	3	3,2	4	4,8	5	6	6,4
Ø dk	5	6,3	6,7	8,4	10,1	10,5	12,6	13,4
k	1	1,3	1,3	1,7	2	2,1	2,5	2,7
Ø dm	1,55	2	2	2,45	2,95	2,95	3,4	3,9
p	25	25	25	27	27	27	27	27

L		Rekomenduojami montavimo parametrai						
nom.=min.	max.	Recommended grip range						
4	5	0.5 – 2	0.5 – 1.5		-	-	-	-
5*		-	1 - 2	-	-	-	-	-
6	7	2 – 4	1.5 – 3.5		1 - 3	1.5 – 2.5		2 - 3
8	9	4 – 6	3.5 - 5		3 - 5	2.5 - 4		3 - 5
10	11	6 – 8	5 - 7		5 – 6.5	4 - 6		5.7
12	13	8 – 9.5	7 - 9		6.5 – 8.5	6 - 8		-
14*		-	9 - 11	9 - 11	8.5 – 10.5	8 - 10	8 - 10	7 - 11
15*		-	-	-	-	-	-	11 - 13
16	17	-	9 - 13		8.5 – 12.5	8 - 12		11 - 15
18*		-	13 - 15	12 - 14	12.5 – 14.5	12 - 14	12 - 14	-
20	21	-	13 - 17		12.5 –	12 - 15		-
21*		-	-	-	-	12 - 16	-	15 - 20
22*		-	-	-	-	-	-	16 - 19
25	26	-	17.22		16,5 – 21	15 - 20		20 - 25
26*		-	-	-	-	-	-	24 - 29
30	31	-	-	-	21.5 – 26	20 - 25		-
35*		-	-	-	26 - 30	25 - 30	25 - 30	-
40*		-	-	-	-	30 - 35	30 - 35	-
45*		-	-	-	-	35 - 39	35 - 39	-
50*		-	-	-	-	40 - 44	40 - 44	-
55*		-	-	-	-	45 - 49	-	-
60*		-	-	-	-	50 - 54	-	-

D – diametras mm,
L – šerdies ilgis mm,
dk – galvutės plotis mm,
k – galvutės aukštis mm,
dm – kotelio diametras mm,
p – kotelio ilgis mm,
* - nestandartiniai dydžiai,

D – diameter mm
L – core length mm
dk – head diameter mm
k – head height mm
dm – shank diameter mm
p – shank length mm
* - dimension not covered in the standart