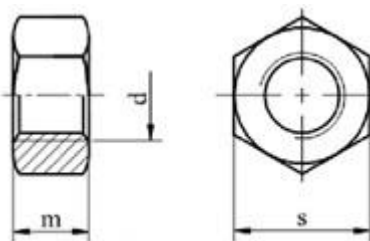


## Veržlės šešiakampės

**Pagal DIN 934**  
**acc. to DIN 934**

## Hexagon nuts

**PN 82144**



Matmenys

Dimensions

<b>d</b>		M2	M2,5	M3	(M3,5)	M4	M5	M6
<b>P</b>		0,4	0,45	0,5	0,6	0,7	0,8	1
<b>m</b>	max	1,6	2	2,4	2,8	3,2	4	5
	min	1,35	1,75	2,15	2,55	2,9	3,7	4,7
<b>nom</b>		4	5	5,5	6	7	8	10

<b>d</b>		(M7)	M8	M10	M12	(M14)	M16	(M18)
		-	M8x1	M10x1	M12x1,25	(M14x1,5)	M16x1,5	(M18x1,5)
		-	-	M10x1,25	M12x1,5	-	-	(M18x2)
<b>P</b>		1	1,25	1,5	1,75	2	2	2,5
<b>m</b>	max	5,5	6,5	8	10	11	13	15
	min	5,2	6,14	7,64	9,64	10,3	12,3	14,3
<b>nom</b>		11	13	17	19	22	24	27

<b>d</b>		M20	(M22)	M24	(M27)	M30	(M33)	M36
		M20x1,5	(M22x1,5)	M24x2	(M27x2)	M30x2	(M33x2)	M36x3
		M20x2	(M22x2)	-	-	-	-	-
<b>P</b>		2,5	2,5	3	3	3,5	3,5	4
<b>m</b>	max	16	18	19	22	24	26	29
	min	14,9	16,9	17,7	20,7	22,7	24,7	27,4
<b>nom</b>		30	32	36	41	46	50	55

( ) – nerekomenduojami matmenys

( ) – not recommended dimensions

P – sriegio žingsnis

P – thread pitch

## Šešiakampės veržlės

**pagal DIN 934**  
**acc. to DIN 934**

## Hexagon nuts

**PN 82144**

Matmenys

Dimensions

d		(M39)	M42	(M45)	M48	(M52)	M56	(M60)
		(M39x3)	M42x3	(M45x3)	M48x3	(M52x3)	M56x3	(M60x4)
P		4	4,5	4,5	5	5	5,5	5,5
m	max	31	34	36	38	42	45	48
	min	29,4	32,4	34,4	36,4	40,4	43,4	46,4
nom		60	65	70	75	80	85	90

d		M64	(M68)	M72	(M76)	M80	(M85)	M90
		M64x4	-	-	-	-	-	-
P		6	6	6	6	6	6	6
m	max	51	54	58	61	64	68	72
	min	49,1	52,1	56,1	59,1	62,1	66,1	70,1
nom		95	100	105	110	115	120	130

d		M100
P		6
m	max	80
	min	78,1
nom		145

( ) – nerekomenduojami matmenys  
P – sriegio žingsnis

( ) – not recommended dimensions  
P – thread pitch

OTVIRTINIMO ELEMENTAI  
**INEGA**

OTVIRTINIMO ELEMENTAI  
**INEGA**